

Nordisk Mesterskap i led for junior og senior.

Partille (Gøteborg) 12 - 13 oktober 2024 at Klättercentret Partille.

Påmeldingskriterier

- Alle jr.-landslagsutøvere, utøvere på utviklingsgruppe og senior landslagsutøvere i disiplinen led skal delta i Nordiske mesterskapene.
- Er du ikke landslagsutøver, men har topp seks plasseringer i norgescup eller NM i led for 2023 kan du søke for å delta i Nordiske mesterskapene.
- Dersom Norge kun får sende et begrenset antall utøvere til Nordisk mesterskap, vil landslagsutøvere og utøvere på utviklingsgruppe bli prioritert. Øvrige etter 1) resultater, 2) påmeldingsdato.
- Varsel om hvem som har fått plass, vil bli informert senest 30 september.

Frist for påmelding: 12 september

Påmelding: reino.horak@klatring.no

Send følgende info:

Navn (fullt navn)

Fødselsdato

E-post adresse

E-post adresse foresatt (under 18 år) Navn på Messenger Klubbnavn

Resultater NC/NM 2023-2024 i bulder

Klasser:

Youth B (U16) 2009/2010

Youth A (U18) 2007/2008

Junior (U20) 2005/2006

Senior 2004 og elder

Paraklasser:

Upper extremities

Lower extremities

Vision

Registrering:

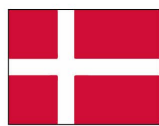
- NKF organiserer felles registrering for både landslagutøvere og øvrige. NKF fakturerer deretter deltakerne utenfor landslagene for registreringsavgiften (60 euro). Hvis klubben skal være ansvarlig for kostnadene, kan vi sende fakturaen dit i stedet.
- NKF booker kun for landslagsutøvere. Øvrige må booke fly og boende selv.
- Hotellet som er booket for landslagene er: Info kommer senere

Alle deltakere utenfor landslagene som er under 18 år må ha voksen ledsager. Det betyr ikke at hver enkelt utøver må ha med seg en voksen over 18, det kan for eksempel være en fra klubben som stiller som lagleder for flere av sine utøvere.

Neden invitasjon fra arrangør

NORDIC CHAMPIONSHIPS 2024

12-13 October 2024
lead



Competition format

Qualification: 2 routes, flash, video demo, 6 minutes climbing time (40 sec prep), randomized start list

Final: 1 route, on-sight, 6 minutes observation, 6 minutes climbing time (40 sec prep), 10 climbers per class*, 3 climbers in Para.

**if at least 10 or more climbers registered in that class*

Classes

U16 Boys & Girls (born 2009-2010)

U18 Boys & Girls (born 2007-2008)

U20 Boys & Girls (born 2005-2006)

Senior Men & Women (born 2004 or earlier)

Para classes

Upper extremities

Lower extremities

Vision

Competition Venue

Klättercentret Partille

Laxfiskevägen 4A, 433 38 Partille – [Google maps](#)

Parking is free.

Routesetters

Routesetters: Maragda Gabarra, Spain – IFSC, Nikken Daniels – IFSC, Adam Plantin, Erik Lutke, Forrest Penner, Michael Skagvik, Jenny Leandersson.

Judge

Head judge: Tomasz Ratajczak

Preliminary schedule

FRIDAY 11 th OCTOBER	
18.00-21.00	Nordic Meeting – National representatives

SATURDAY 12 th OCTOBER	
07.30	Gym opens
07.45	Registration opens for all classes
	Federation coaches picks up their athlete's bibs
	Warm up opens
08.00	Technical meeting
09.00	Para qualification
09.00	U16 qualification
12.30	U18 qualification
15.50	U20 + Senior qualification

SUNDAY 13 th OCTOBER	
07.00	Isolation opens (all categories)
08.20	Isolation closes (U16 & U18)
	Gym opens for spectators
08.30	Presentation and observation U16 & U18 & Para
09.00	Isolation closes (U20 & Senior)
	U16 finals
10.06	U18 finals
10.24	Para finals
11.18	Presentation and observation U20 & Senior
11.48	U20 finals
12.54	Senior finals
14.00	Prize ceremony

Registration

Registration through National Federations

60 Euro per climber.

Each country are to send a full list of delegation members:

Climbers	Full name, class, date of birth, email
Team officials	Name, contact info
National Judge	Name, contact info

The Swedish federation will send one single invoice to each registered federation.

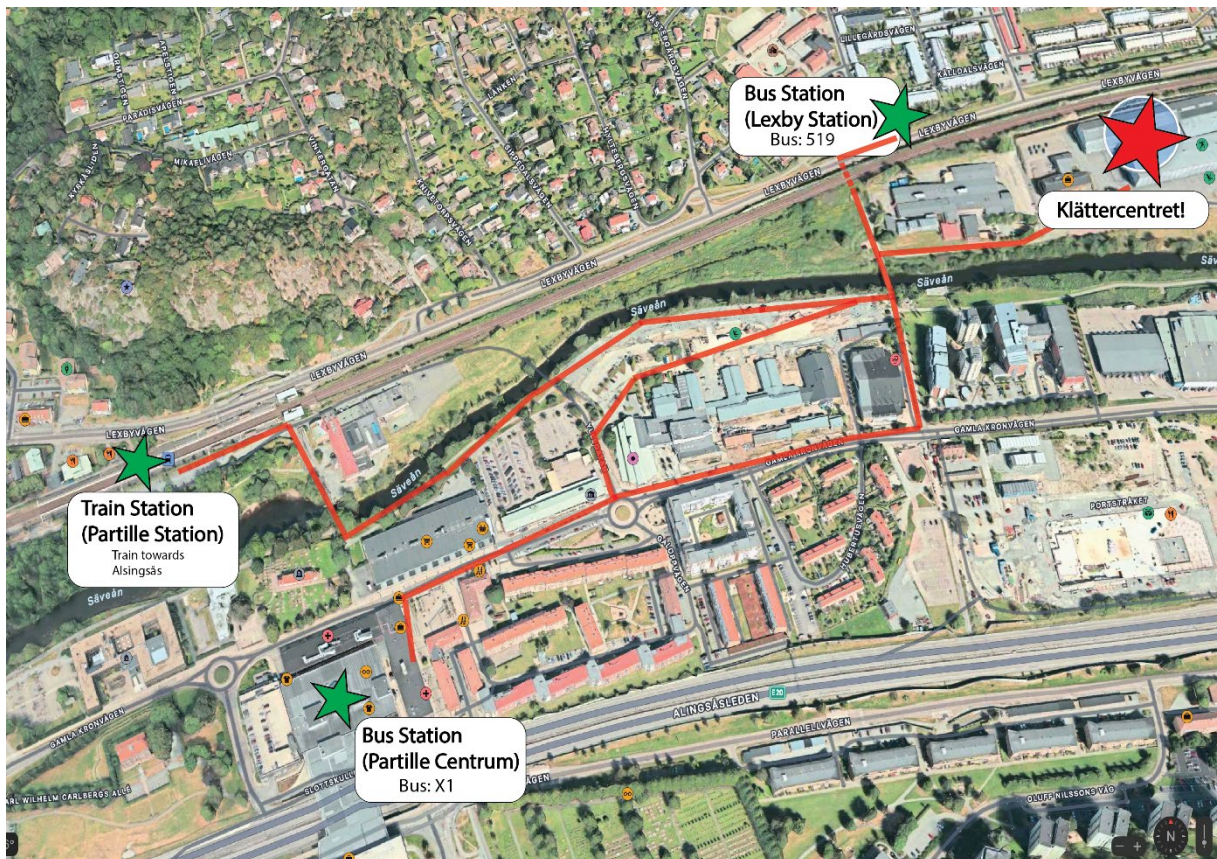
Transportation

By air you will arrive at Landvetter Airport.

By train you travel directly from Stockholm, Oslo, or Copenhagen to Gothenburg.

Remember to check your train times in advance in case of delays.

Public transportation to [Klättercentret Partille](https://www.vasttrafik.se/) – See link: <https://www.vasttrafik.se/>



Estimated 7 min walk from Lexby Station (Bus 519).

Estimated 15 min walk from Partille Centrum (Bus X1).

Estimated 17 min walk from Partille Station (Train towards Alingsås).

Accommodation

Lots of different accommodation possibilities around Gothenburg.

Food & drink

Small selection of snacks, drinks, and coffee in the climbing gym cafeteria. Prepared meal available for climbers for a small fee. Food truck available outside.

Nordic Meeting

Nordic Meeting is scheduled on Friday the 11th of October at Klättercentret Partille from 18.00-21.00. Please send topics to discuss beforehand to patrik.blom@klatterforbundet.rf.se.

Organisation

Local organiser

Ricardo Morales ricardo.morales@klattercentret.se +46 706186878

Local volunteers

Magnus Röst magnus.rost@gmail.com

Nordic Lead Championships

Patrik Kleveback-Blom patrik.blom@klatterforbundet.rf.se +46 702526844

Nordic Para Championships

Tove Wåhlin tove.wahlin@klatterforbundet.rf.se +46 725001427

Medical Doctor

Alexander Tillosius

Andreas Muth